



АРТРОСКОПИЯ

 eleps.ru

8 800 700 87 03



АРТРОСКОПИЯ

Оборудование. Оптика. Инструменты.

Более
30 лет

опыта разработки
и производства

**Система
менеджмента
качества**

ГОСТ ISO 13485-2017

**Производство
«полного цикла»**

Оптика. Оборудование. Инструменты.
Более 1000 наименований

**Тройная
гарантия**

Гарантия производителя.
Гарантия бесперебойной работы.
Расширенная гарантия

**Собственный отдел
разработок**

Более 20 000 человеко/часов в год
на инновационные разработки

**Конкурентные
преимущества**

Европейский функционал
под российский бюджет

более **300**
артрошейверных систем
работает в клиниках РФ

СОДЕРЖАНИЕ

Артроскопический комплекс
8 стр.

Комплект лицензирования
9 стр.

Оптические трубки
10 стр.

Тубусы, obtураторы
11 стр.

Инструменты для артроскопии
18-20 стр.

ЭХВЧ. Электроды
16 стр.

Система ирригации
17 стр.

Держатели бедра.
Манжеты
21 стр.

Эндовидеокамеры
12 стр.

Осветители
13 стр.

Плазменный аблятор
6-7 стр.

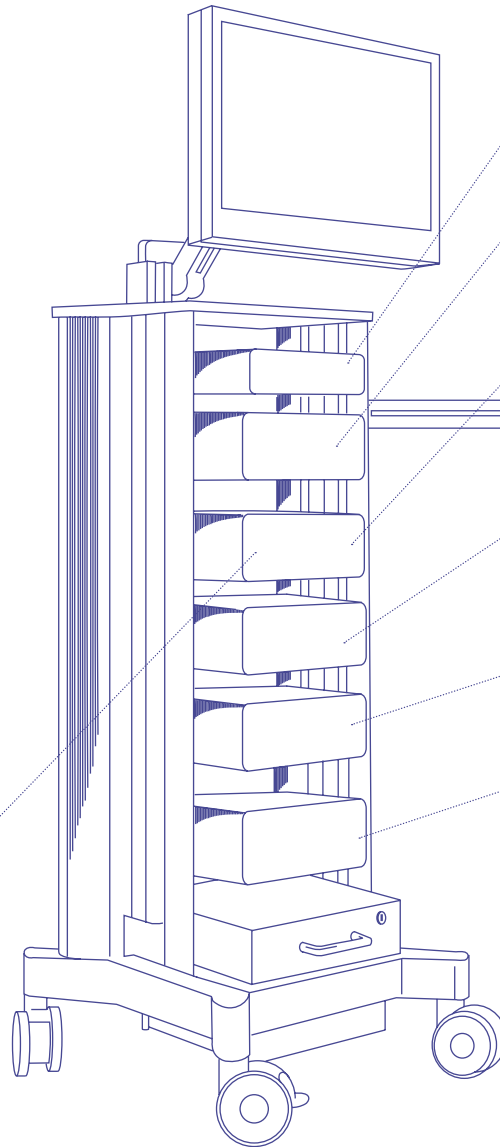
Артрошейвер. Фрезы
15 стр.

Артропомпа. Аспиратор
14 стр.

Стойки аппаратные
22, 23 стр.

Корзины для стерилизации
24, 25 стр.

Сервис
26 стр.



БИПОЛЯРНЫЙ ПЛАЗМЕННЫЙ АБЛЯТОР

PLAZMATIC

АППАРАТ ДЛЯ ПЛАЗМЕННОЙ ХИРУРГИИ



- Плазменная хирургия в NaCl
- Высокий показатель абляции тканей
- Доступная стоимость и наличие
- Разработано и сделано в России

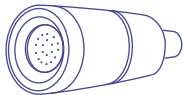
- Хороший гемостатический эффект
- Низкая температура воздействия
- Небольшая глубина испарения ткани
- Отсутствие повреждений соседних тканей
- Минимальный риск послеоперационного кровотечения



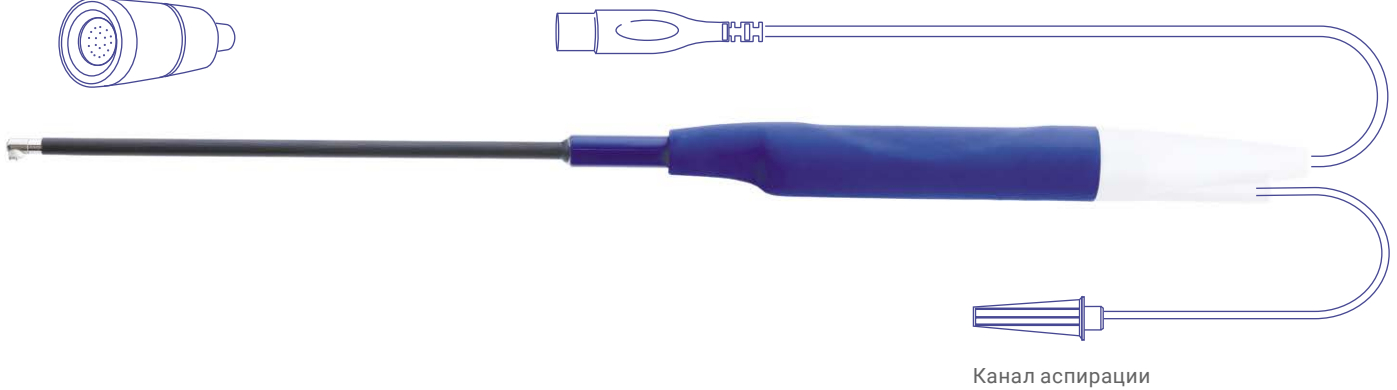
СТЕРИЛЬНЫЕ БИПОЛЯРНЫЕ АБЛЯТОРЫ

Для абляции и коагуляции мягких тканей
при артроскопических операциях на суставах в физрастворе

Переходник для подключения биполярных
артро абляторов к Plazmatic 400 Вт



Электроды совместимы с абляторами: Eleps Plazmatic,
Arthrocare Quantum, Smith&Nephew WEREWOLF



Канал аспирации

ВАРИАНТЫ ИСПОЛНЕНИЯ



Угловой 90°



Изогнутый 30°



Изогнутый нож-игла

Длина рабочей части 130 мм / Диаметр рабочей части 2,7 мм



Рекомендуемая мощность для Eleps Plazmatic:

абляция: 40-80 Вт
коагуляция: 40-100 Вт

Электроды поставляются стерильными.

АРТРОСКОПИЧЕСКИЙ КОМПЛЕКС



ОБОРУДОВАНИЕ:

- Мониторы хирургические от 24 дюймов FullHD/4K
- Видеокамера эндоскопическая FullHD/4K с функцией записи **стр.12**
- Светодиодный осветитель LED **стр.13**
- Биполярный плазменный аблятор **стр.6**
- Помпа артроscopicкая с функцией Гемостаз **стр.14**
- Шейвер артроscopicкий **стр.15**
- Аспиратор-ирригатор автоматический **стр.14**

ОПТИКА:

- Артроscopicки диаметром 4 и 2.7 мм (0, 30, 70 град.) **стр.7**
- Кабель осветительный эндоскопический Ø3 мм **стр.9**

НАБОР ИНСТРУМЕНТОВ:

- Тубусы (шахты) эндоскопов **стр.11**
- Стилеты, канюли **стр.20**
- Выкусыватели **стр. 18**
- Ножницы, щипцы **стр.19**
- Щупы, кюретки, рашпили **стр.20**
- ЭХВЧ. Аблятор. Электроды **стр.16**
- Шейверные вставки (фрезы, боры) **стр.15**
- Ножи, инструменты, канюли **стр.20**

АППАРАТНАЯ СТОЙКА

- Стойки для медицинской техники **стр.22, 23**

ДОПОЛНИТЕЛЬНО

- Держатели конечностей **стр.21**
- Пневматические манжеты (жгуты) **стр.21**
- Корзины для стерилизации оптики и инструментов **стр.24, 25**

КОМПЛЕКТ ЛИЦЕНЗИРОВАНИЯ

Приказ Министерства здравоохранения РФ от 12 ноября 2012 г. N 901н
 «Об утверждении Порядка оказания медицинской помощи населению по профилю
 «травматология и ортопедия». С изменениями и дополнениями от 8 августа 2020 г.

Наименование оснащения (оборудования)	Приложение N 6 Стандарт оснащения дневного стационара по профилю «травматология и ортопедия»	Приложение N 9 Стандарт оснащения отделения «травматология и ортопедия»	Приложение N 10 Стандарт дополнительного оснащения операционной (операционного блока) медицинской организации, в структуре которой создается отделение травматологии и ортопедии	Страница каталога
 № п/п стандарта / требуемое количество			
Аспиратор (отсасыватель) хирургический	15 / по требованию	15 / 1 штука	9 / 1 штука	14
Электрокоагулятор хирургический	18 / по требованию	16 / 1 штука	12 / 1 штука	6, 16
Контейнер (емкость) для предстерилизационной очистки, дезинфекции и стерилизации медицинских изделий	23 / 3 штуки	19 / 3 штуки	23 / 3 штуки	24
Медицинский инструментарий	48 / по требованию	35 / по требованию	41 / по требованию	11, 18-20
Артроскопическая стойка	61 / по требованию	нет	65 / по требованию	8
Артроскопический набор для локтевого, плечевого и коленного суставов	63 / по требованию	нет	67 / по требованию	18

ОПТИЧЕСКИЕ ТРУБКИ

ЭНДОСКОПЫ

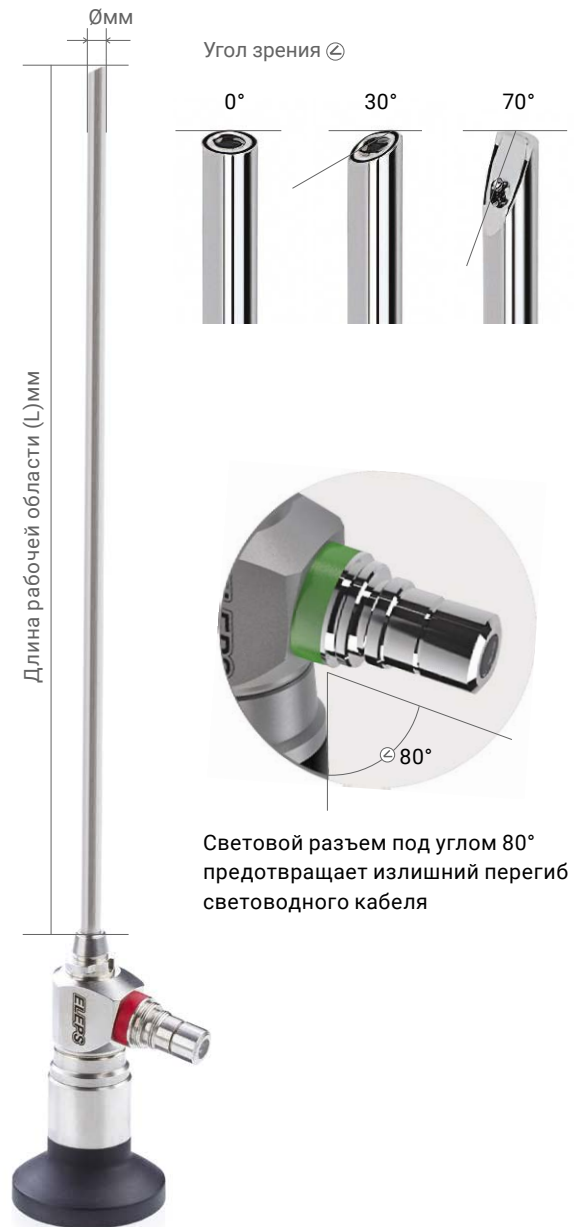
L 175мм	Артикул	Диаметр Ø	Угол зрения ∠
	RH272712	2.7	0
	RH272712-A	2.7	30
	RH402718	4	0
	RH402718A	4	30
	RH402718C	4	70

Стерилизация: химическая, плазменная.
Гарантия 3 года

ЭНДОСКОПЫ С САПФИРОВОЙ ЛИНЗОЙ

L 175мм	Артикул	Диаметр Ø	Угол зрения ∠
	RH272712-AC-S	2.7	0
	RH272712-A- AC-S	2.7	30
	RH402718- AC-S	4	0
	RH402718A- AC-S	4	30

Стерилизация: химическая, плазменная, автоклавирование.
Гарантия 1 год



СВЕТОДИОДНЫЕ ЭНДОСКОПЫ (LED)

L 175мм

Артикул	Диаметр Ø	Угол зрения ∠
RH272712-L	2.7	0
RH272712-A- L	2.7	30
RH402718- L	4	0
RH402718A- L	4	30
RH402718C- L	4	70

Оптика со встроенным источником света в комплекте с кабелем для подключения к блокам питания БП-1 и БП-2 (стр. 13.)



ТУБУСЫ, ОБТУРАТОРЫ

ТУБУСЫ ВЫСОКОПОТОЧНЫЕ

Тубус для артроскопа 0° с кранами

AK-012700 Ø2,7 мм
AK-010400 Ø4 мм

Тубус для артроскопа 30° с кранами

AK-012730 Ø2,7 мм
AK-010430 Ø4 мм

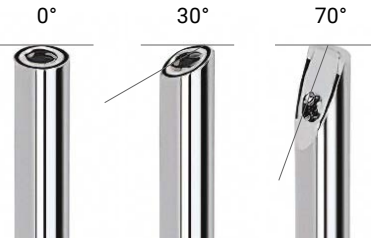
Тубус для артроскопа 70° с кранами

AK-010470 Ø4 мм



Для защиты дистального конца артроскопа от повреждения шейвером/аблятором используйте тубус, соответствующий углу зрения оптики

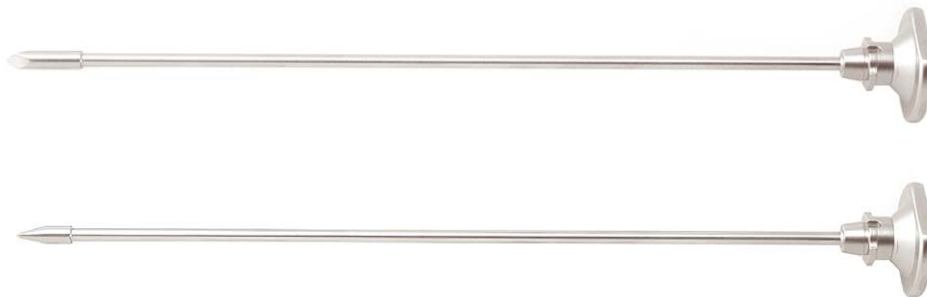
Угол зрения ☺



Увеличенная рабочая длина (более 130 мм)

Стандартный замок Storz для оптики

СТИЛЕТЫ



Стилет пирамидальный

AO-030400 Ø 4,0 мм. L 180 мм
AO-030270 Ø 2,7 мм. L 180 мм

Стилет атравматичный

AO-020400 Ø 4,0 мм. L 180 мм
AO-020270 Ø 2,7 мм. L 180 мм

ОБТУРАТОРЫ ДВУХСТОРОННИЕ

Ø 2,7 мм

AO-0127-1 L 230 мм (короткий)

Ø 4,0 мм

AO-0104-1 L 230 мм (короткий)

AO-0104-2 L 325 мм (длинный)



ЭНДОВИДЕОКАМЕРЫ

4K ULTRA HD REC



EVK-4KR Сохранение видео
EVK-4K-RV + вариофокальный объектив

- 4K Ultra HD с разрешением 3840*2160
- Контрастное и глубокое изображение с эффектом погружения
- Реалистичная цветовая гамма
- Запись видео изображений на USB с камерной головки
- Цифровое и оптическое 2x увеличение ZOOM (V)
- Выходы: HDMI, DVI, SDI

FULL HD REC



EVK-FULL HD R Сохранение видео
EVK-FULL HD RV + вариофокальный объектив

- Изображение высокой четкости FULL HD 1920x1080p
- Работа с мониторами и эндоскопами класса Full HD
- Запись видео изображений на USB с камерной головки
- Автоматическая регулировка баланса белого, цветности, яркости
- 4 пользовательские предустановки с кнопками быстрого доступа
- Цифровое 4x и оптическое 2x-кратное увеличение ZOOM (V)
- Выходы: DVI, HDMI, SDI

HD 720P REC



EVK-HD Сохранение фото
EVK-HD V + вариофокальный объектив

EVK-HD R Сохранение видео
EVK-HD RV + вариофокальный объектив

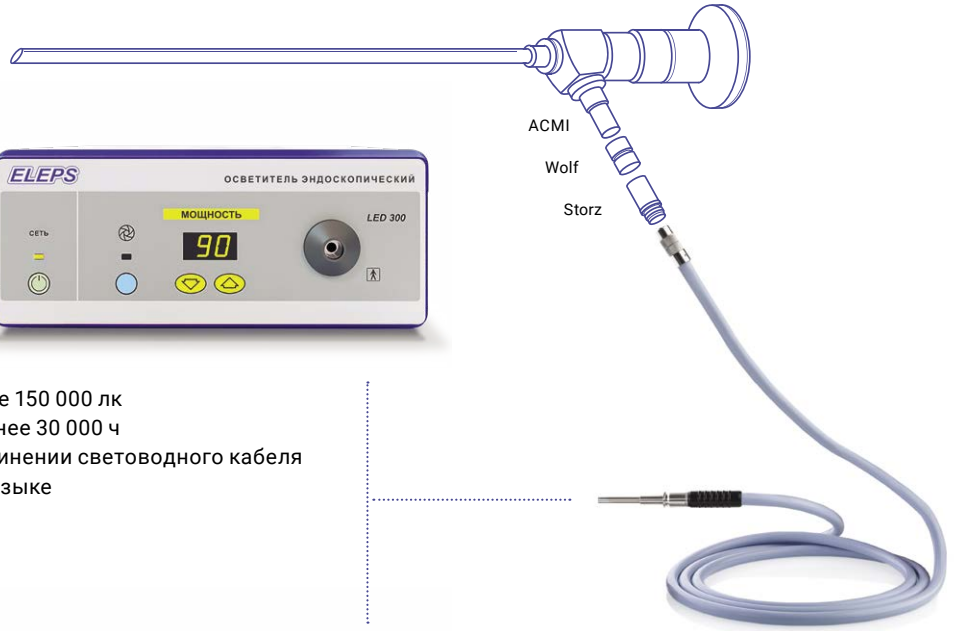
- Изображение высокой четкости HD 1280x720p
- Работа с мониторами и эндоскопами класса Full HD
- Запись фото/видео изображений на USB
- Автоматическая регулировка баланса белого, цветности, яркости
- Регулировка контраста и четкости отображения тканей
- Оптическое 2x-кратное увеличение ZOOM (V)
- Выходы: 2xDVI, S-video, AV (BNC)

ОСВЕТИТЕЛИ

LED 300 СВЕТОДИОДНЫЙ ОСВЕТИТЕЛЬ

OSV-01

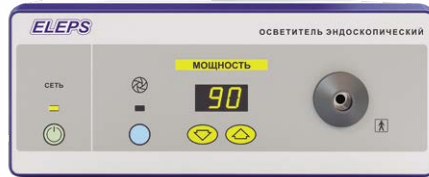
- Уровень освещенности — не менее 150 000 лк
- Срок службы светодиода — не менее 30 000 ч
- Защита от ослепления при отсоединении световодного кабеля
- Речевой информатор на русском языке



LED 200 СВЕТОДИОДНЫЙ ОСВЕТИТЕЛЬ

OSV-03

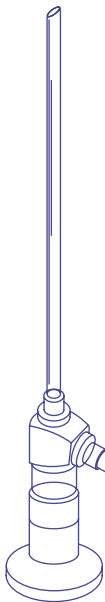
- Уровень освещенности — не менее 80 000 лк
- Срок службы светодиода — не менее 30 000 ч
- Защита от ослепления при отсоединении световодного кабеля
- Речевой информатор на русском языке



СВЕТОВОДНЫЙ КАБЕЛЬ

для подключения эндоскопов к осветителю
КОЭ-30-240 до Ø 4 мм

- Длина 240 см
- Базовый стандарт Storz
- Подключение через адаптеры к осветителям Wolf и Olympus:
КОЕ-W — Wolf
КОЕ-A — Olympus
- Гарантия: 2 года
- Автоклавируемый



КОМПАКТНЫЙ БЛОК ПИТАНИЯ СЪЕМНОГО ИСТОЧНИКА СВЕТА И LED-ЭНДОСКОПОВ

БП 01

- Продолжительность работы не менее 60 мин
- Два варианта источника тока:
- щелочная батарея (AA), 1.5 В
- аккумулятор (AA), 2500 мА/ч



LED СЪЕМНЫЙ ИСТОЧНИК СВЕТА

СД-15

- Совместимость с жесткими эндоскопами
- Цветовая температура 4700K
- Уровень освещенности не менее 60 000 ЛК
- Питание от сетевого или компактного блока питания



СЕТЕВОЙ БЛОК ПИТАНИЯ СЪЕМНОГО ИСТОЧНИКА СВЕТА И LED-ЭНДОСКОПОВ

БП 02

- Для съемного источника света СД-15 и LED-эндоскопов
- Работа от сети 220В
- Работа от аккумулятора — 3 часа
- Система распознавания LED-эндоскопов



АРТРОПОМПА. АСПИРАТОР

ПОМПА МЕДИЦИНСКАЯ ДЛЯ АРТРОСКОПИИ

PM-02-01



- Автоматический контроль заданного давления в полости сустава
- Равномерная подача раствора — чистое операционное поле
- Функция «Гемостаз» — принудительное увеличение давления при нажатии педали
- Автозащита линии пациента от обратного потока
- Два настраиваемых режима давления и потока
- Голосовой информатор о отклонениях рабочих параметров
- Подача раствора с любых емкостей

Комплект трубок силиконовых медицинских стерильных для помпы:

- Трубка диаметром 5/8 мм синяя прозрачная, длина 3 м — 1 шт
- Трубка диаметром 6/9 мм, прозрачная, длина 200 мм — 2 шт
- Трубка диаметром 3/6 мм, красная прозрачная, длина 2 м — 1 шт

Трубки поставляются в индивидуальной стерильной упаковке.

АСПИРАТОР-ИРРИГАТОР

AI-02L



Для аспирации тканей

- Синхронизация работы с артрошейвером
- Автоматическое управление с педали шейвера ЭлеПС
- Автоматическое взаимодействие с помпой — двухканальный режим работы
- Возможность автоматической или ручной регулировки потока

ШЕЙВЕР РОТАЦИОННЫЙ

AMD-150.2

- Удаление тканей для уменьшения времени операции
- Стабильная частота вращения независимо от плотности ткани
- 3 скорости реверсивного вращения инструменты (осцилляция)
- Управление вращением инструмента от двухклавишной педали с плавным стартом
- Память на 9 настраиваемых режимов вращения инструмента
- Автоматическое взаимодействие с помпой и аспиратором ЭлеПС



ШЕЙВЕРНАЯ РУКОЯТКА РО.2

SHA 1

- Эргономичная облегченная шейверная рукоятка
- Частота вращения инструмента в режиме резания до 6000 об/мин
- Частота вращения в режиме осцилляции до 3000 об/мин
- Частоты осцилляции 0,5/1,2/2 Гц
- Стандарт замка для инструментальных вставок – Eleps, Arthrex

ШЕЙВЕРНЫЕ ФРЕЗЫ (АВТОКЛАВИРУЕМЫЕ)



Полноразмерная

Ø 3.4 мм LN-034A
Ø 4.2 мм LN-042A
Ø 5.5 мм LN-055A



Агрессивная

Ø 3.4 мм KN-034A
Ø 4.2 мм KN-042A
Ø 5.5 мм KN-055A



Менисковая

Ø 3.4 мм MN-034A
Ø 4.2 мм MN-042A
Ø 5.5 мм MN-055A



Шлифующая

Ø 3.4 мм VN-034A
Ø 4.2 мм VN-042A

ЭЛЕКТРОХИРУРГИЧЕСКАЯ СИСТЕМА ДЛЯ АРТРОСКОПИИ

ЭХВЧ 300



АЕ-300-03

Используется для рассечения и коагуляции тканей при артроскопии

- Монополярная резекция / коагуляция
- Биполярная резекция / коагуляция
- Мощность моно / биполярная до 300 Вт
- Доступная цена

АБЛЯТОР МОНОПОЛЯРНЫЙ



- Стерильный монополярный электрод
- Для резекции и коагуляции мягких тканей при артроскопии
- Работает в физрастворе NaCl
- Управление с педали или кнопок на рукоятке
- Стандартная вилка (ValleyLab 4/28 мм)

- Длина 135 мм
- Диаметр 4 мм
- Угол 90°
- Мощность коагуляции до 50 Вт
- Мощность абляции до 200 Вт

БИПОЛЯРНЫЕ ЭЛЕКТРОДЫ

EM287



Электрод для вапоризации

150 мм, угловой 90°, с аспирацией

EM285



Электрод для вапоризации

170 мм, угловой 90°

EM281



Электрод-крючок малый

115 мм, угловой 90°

EM282



Электрод-крючок усиленный

170 мм, угловой 90°

EH337-4

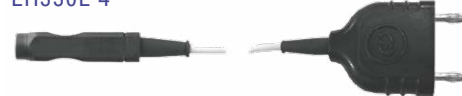


Рукоятка с каналом аспирации к EM287

Аппаратная часть — вилка ValleyLab 4/28 мм.

Длина кабеля 4 м

EH330E-4



Держатель биполярных электродов

Инструментальная часть — подключение к пинцетам (евростандарт). Аппаратная часть — вилка ValleyLab 4/28 мм. Длина кабеля 3 м

СИСТЕМА ИРРИГАЦИИ



В КОМПЛЕКТЕ

- Штатив для подвешиваемых емкостей SH-PM-01
- Емкости для стерильных растворов (2 шт), 5 л B-PM-01
- Трубка силиконовая, TR-PM-01 (в т.ч., канюля Luer, Y-образный переходник, клампы)

ВЫКУСЫВАТЕЛИ ЭНДОСКОПИЧЕСКИЕ



Прямой баскетный,
«утиный клюв»
AW-6816-01



Прямой баскетный,
«ложкообразный»,
бранши изогнуты вниз
AW-6834-03



Прямой баскетный,
«ложкообразный» (узкий)
AW-6832-01



Прямой баскетный,
«ложкообразный», (узкий)
бранши изогнуты вверх
AW-6833-02



Изогнутый влево
баскетный, «утиный клюв»
AW-6819-04



Изогнутый влево
баскетный, «утиный клюв»,
бранши подняты
AW-6822-01



Изогнутый вправо
баскетный, «утиный клюв»
AW-6818-03



Изогнутый вправо
(баскетный, «утиный клюв»,
бранши подняты
AW-6823-01



Изогнутый вверх
баскетный, «утиный клюв»
AW-6817-02



Изогнутый вверх
баскетный, «утиный клюв»,
бранши подняты
AW-6821-01



Боковой
баскетный, вправо 90°
AW-6838-02



Боковой
баскетный, влево 90°
AW-6837-01



Поворотные с одной подвижной branшей клювовидные
изогнутые вправо 20°
AS-6840-02



Поворотные с одной подвижной branшей клювовидные
изогнутые влево 20°
AS-6839-01



Прямые с одной подвижной branшей
ES-01400-1



ЩИПЦЫ ЭНДОСКОПИЧЕСКИЕ



Захватывающие прямые Grasper
AF-6844-01



Биопсийные
EF-01400-1



ИНСТРУМЕНТЫ ДЛЯ АРТРОСКОПИИ

НОЖИ. КЮРЕТКИ



Крючок-пальпатор
K-0301E



Нож угловой (90°)
K-0304E



Нож банановидный
K-0302E



Кюретка-менискомом
K-0305E



Нож полулунный (45°)
K-0303E



Кюретка кольцевая
K-0306E

РАШПИЛИ



Рашпиль (15° вверх)
1070-02E



Рашпиль прямой
1070-01E



Рашпиль (15° вниз)
1070-03E

КАНЮЛИ



Канюля эндоскопическая
Одноходовая с краном, прямая, дренажная
AK-0100



Канюля эндоскопическая
LK-0600



Дренажная канюля (без крана)
AK-0101



ДЕРЖАТЕЛЬ БЕДРА

ДБ-0001

- Боковые упоры имеют возможность плавного перемещения
- Ширина опорной пластины и боковых упоров 90 мм
- Диаметр обхвата 80*250 мм

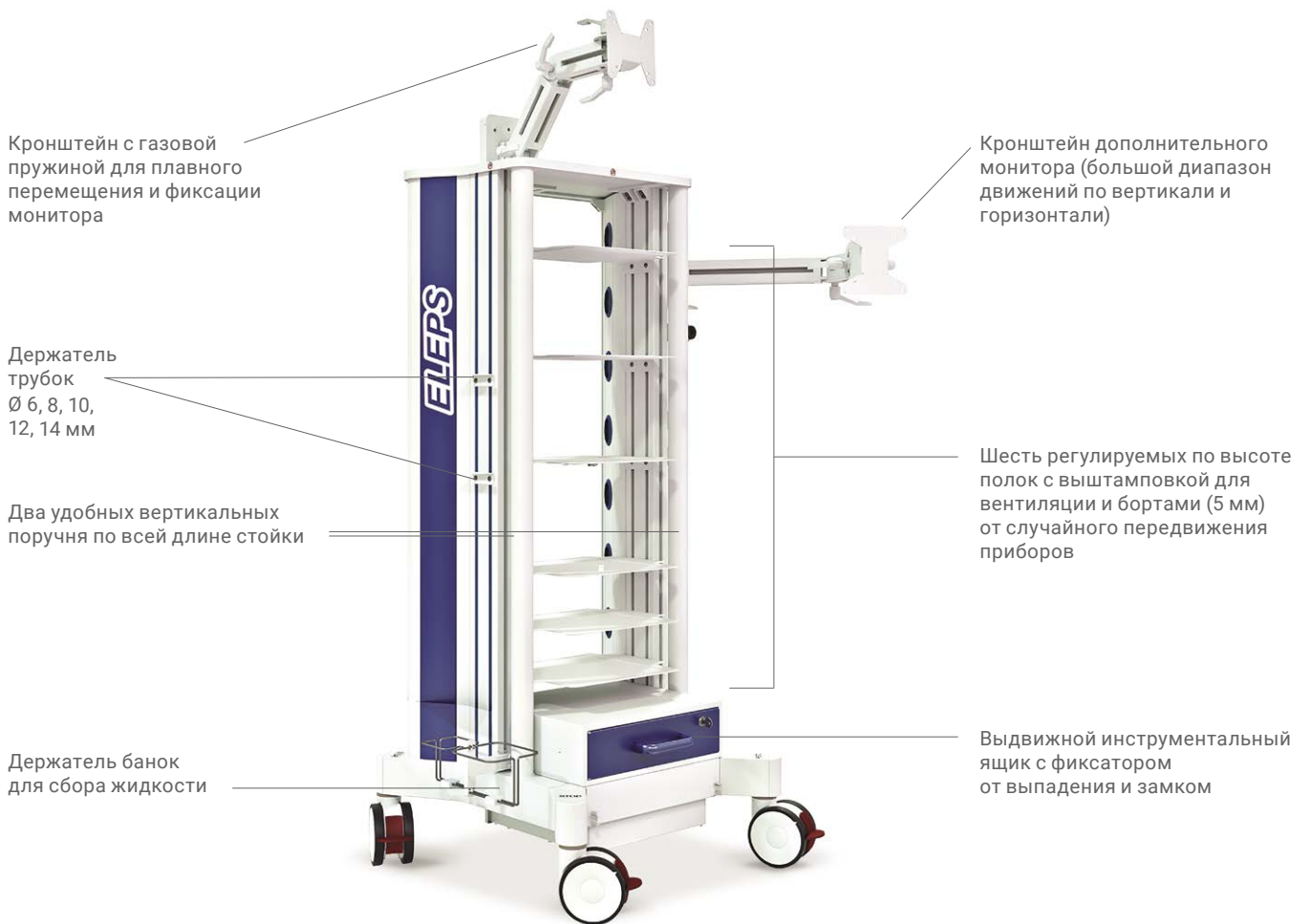
ПНЕВМОЖГУТ КОМПРИМЕТЕР

5255

- Манжета для плеча 57*9 см, манжета для бедра 96*12.5 см. Каждая с одним шлангом
- Манометр в металлическом хромированном корпусе со шкалой до 700 мм.рт.ст
- Ширина опорной пластины и боковых упоров 90 мм
- Надежный металлический насос
- Выпускной воздушный клапан
- Манжеты моющиеся и дезинфицирующиеся
- Диаметр обхвата 80*250 мм



АППАРАТНЫЕ СТОЙКИ





CMT-02

Количество полок — 6 шт
(регулируемых — 5 шт, нерегулируемая полка — 1 шт)
Размеры стойки 890x895x1121 мм



CA-3

Количество полок — 6 шт.
Размеры стойки 700x700x1470 мм



CA-5

Количество полок — 3 шт.
Размеры стойки 655x550x1180 мм



CA-7

Количество полок — 3 шт.
Размеры стойки 620x580x1225 мм

ПРЕИМУЩЕСТВА РОЛИКОВОЙ СИСТЕМЫ:

для CMT-01 и CMT-02

Оптимальный диаметр колес

Диаметр колес 125 мм позволяет легко преодолевать препятствия до 30 мм

Улучшенная стабильность в повороте

Блокировка направления для улучшения маневрирования вокруг изгибов, а также перемещения по прямой линии на большие расстояния

Эргономичная ножная педаль

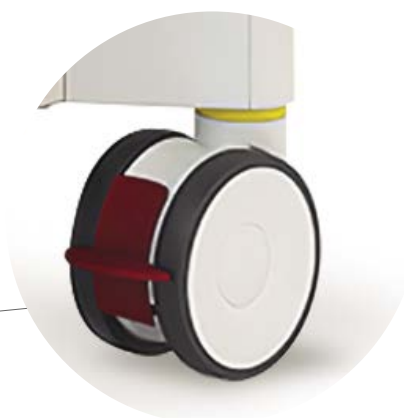
“Ударная педаль” для быстрого и легкого нажатия в любой обуви

Токоизолированный материал колес

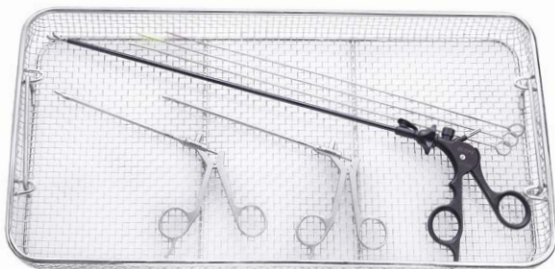
Антистатическое исполнение защищает пользователей и электрические устройства от электростатического разряда

Встроенная защита кабеля

Встроенный кабельный толкатель для защиты кабелей, лежащих на полу



КОРЗИНЫ ДЛЯ СТЕРИЛИЗАЦИИ



КОРЗИНА ДЛЯ ИНСТРУМЕНТОВ

40701
480 x 250 x 50 мм

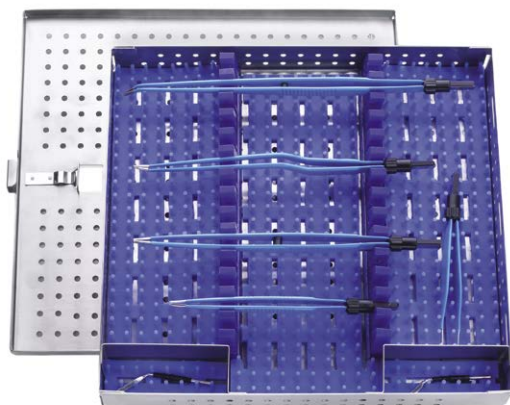
Для механизированной ПСО, дезинфекции и стерилизации.



КОРЗИНА ДЛЯ КАБЕЛЯ

40401
240x250x50 мм

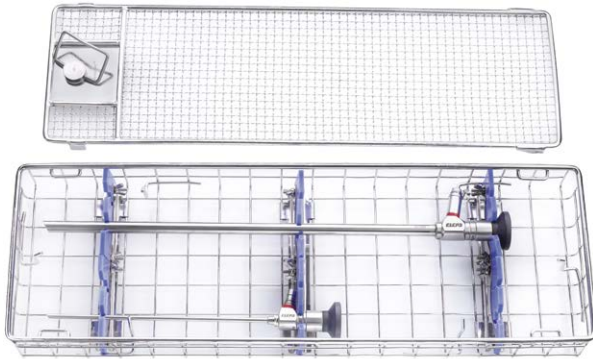
Для обработки, дезинфекции и стерилизации осветительного кабеля. Корзина с ручками и крышкой.



КОНТЕЙНЕР ПЕРФОРИРОВАННЫЙ ДЛЯ ЭЛЕКТРОДОВ

36111132
245x260x35 мм

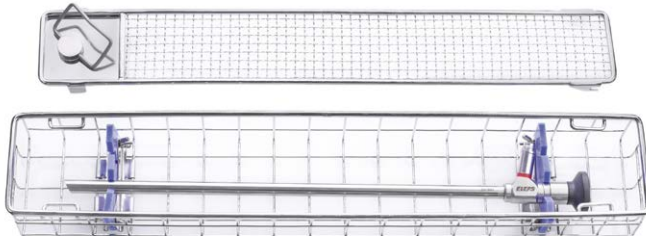
Перфорированный контейнер с поворотной крышкой и замком.



**КОРЗИНА С ЛОЖЕМЕНТАМИ
ДЛЯ ЭНДСКОПОВ**

608111
460x150x52 мм

Для размещения эндоскопов различной длины.



**КОРЗИНА С ЛОЖЕМЕНТАМИ
ДЛЯ ЭНДСКОПОВ**

60741
460 x 80 x 52 мм

Вкладки для фиксации эндоскопов.



**КОРЗИНА С ЛОЖЕМЕНТАМИ
ДЛЯ ЭНДСКОПОВ**

60641
290x80x52 мм

Вкладки для фиксации эндоскопов.

ЩЕТКИ ДЛЯ ЧИСТКИ ИНСТРУМЕНТАЛЬНОГО КАНАЛА



В-0003 длина 350 мм диаметр 3 мм



В-0005 длина 370 мм диаметр 5 мм



В-0010 длина 370 мм диаметр 10 мм

СЕРВИС



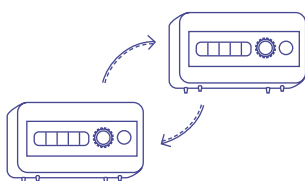
Гарантия бесперебойной работы

Отправка подменного оборудования на время ремонта и ТО в течение 24 часов



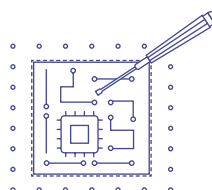
Расширенная гарантия

Бесплатный ремонт/замена при случайном повреждении оптики



Trade in

Обмен приборов и оптики со скидкой



Все поправимо

Ремонт эндоскопического оборудования любых производителей

Горячая линия сервисного обслуживания

в рабочие дни с 8:30 до 17:00 (Мск)

+7 (917) 220 06 06

service@eleps.ru

